

Infoschreiben 2022

Sehr geehrte Gäste,

1. Unser Verwalter vor Ort ist Hausmeisterservice Rogge.
Dort sind auch die Schlüssel abzuholen und abzugeben.

Anschrift Verwalter!

HMS Rogge

Dorfstraße 5a,

16837 Wallitz

Rosa Eckhaus gegenüber der Feuerwehr

Telefon: 033 923 - 71 51 63

Mobil: 0174 - 74 71 411

Web: www.hms-rogge.de

2. In der Pandemiezeit, besteht die Möglichkeit, dass wir gezwungen sind Ihre Buchung zu Stornieren. Wir bitten Sie hierfür um Verständnis.
3. Mit Rücksicht auf alle Gäste sind **keine Haustiere** gestattet!
4. **Bettwäsche und Handtücher**
Bitte denken Sie daran sich Bettwäsche (Bettlaken, Bezug für Bett und Kissen), Handtücher und Geschirrtücher mitzubringen.
5. **Brennmaterial für den Kaminofen**
Bitte denken Sie daran sich geeignetes und trockenes Brennmaterial für den Kaminofen in der kühlen Jahreszeit mitzubringen.
6. **Hausordnung**
Bitte beachten Sie die Hausordnung im Anhang.

Wir freuen uns Sie als Gäste begrüßen zu dürfen und wünschen Ihnen einen angenehmen Aufenthalt im Bungalow am Rochowsee.

Mit freundlichen Grüßen

Juergen Oswald

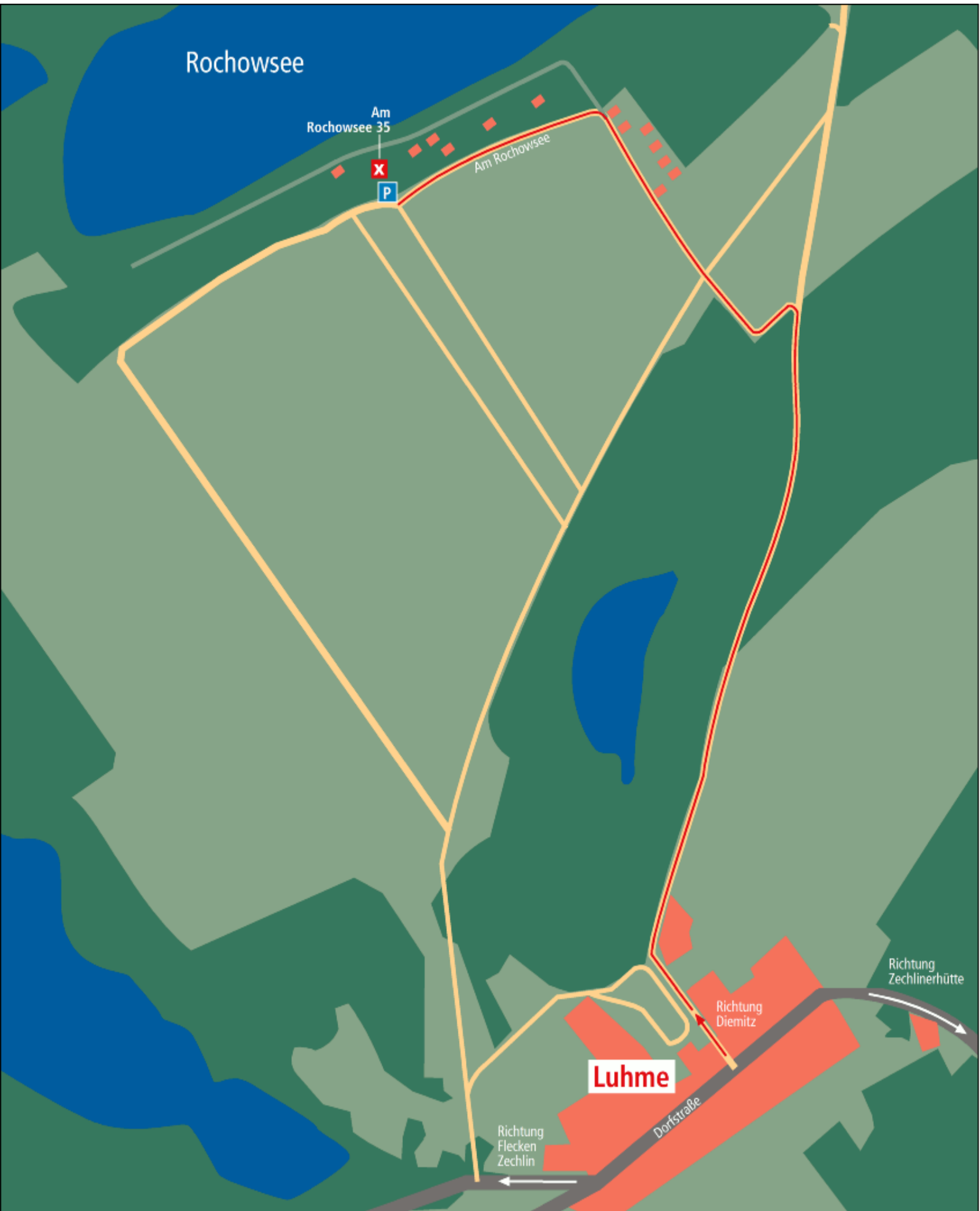
Telefon: 07 307 - 92 68 86

Hausordnung 2022

Sehr geehrte Gäste,

Wir freuen uns, Sie in unserem Bungalow am Rochowsee begrüßen zu dürfen und wünschen Ihnen einen angenehmen Aufenthalt.

1. Der Rochowsee ist ein Ort der Ruhe und Erholung.
Bitte vermeiden Sie unnötigen Lärm auch außerhalb der Ruhezeiten von 12.00 bis 15.00 Uhr und ab 22.00 Uhr.
2. Das Befahren des Uferweges ist verboten und kann nur zum Be- und Entladen bei der An- und Abreise geduldet werden.
3. Bitte trennen Sie den Müll nach Papier/Pappe, Gelber Sack und Restmüll. Altglascontainer befinden sich am Sportplatz in Luhme.
4. Im Bungalow ist das Rauchen verboten.
Bitte benutzen Sie die Aschenbecher auf der Terrasse.
5. Von Ihnen an der Wand getötete Insekten entfernen Sie bitte mit einem feuchten Tuch.
6. Halten Sie die Badestelle sauber und werfen Sie keine Zigarettenkippen und anderen Müll ins Wasser oder in den Wald.
7. Beachten Sie die aktuelle Waldbrandstufe.
Aktuelle Waldbrandstufe OPR: <http://www.mlul.brandenburg.de/wgs/text>
Was ist zu Beachten: http://www.feuerwehr-rossau.de/globalinfo/wbs_def.aspx
8. Verbrennen Sie im Ofen nur dafür **geeignetes** und **trockenes** Brennmaterial!
Bei Gebrauch des Ofens, hinteres Fenster in der Küche kippen !
Asche bitte in den Asche-Eimer aus Metall !
9. Bitte verlassen Sie den Bungalow in dem Zustand in dem Sie ihn vorzufinden wünschen.



Rochowsee

Am Rochowsee 35

X

P

Am Rochowsee

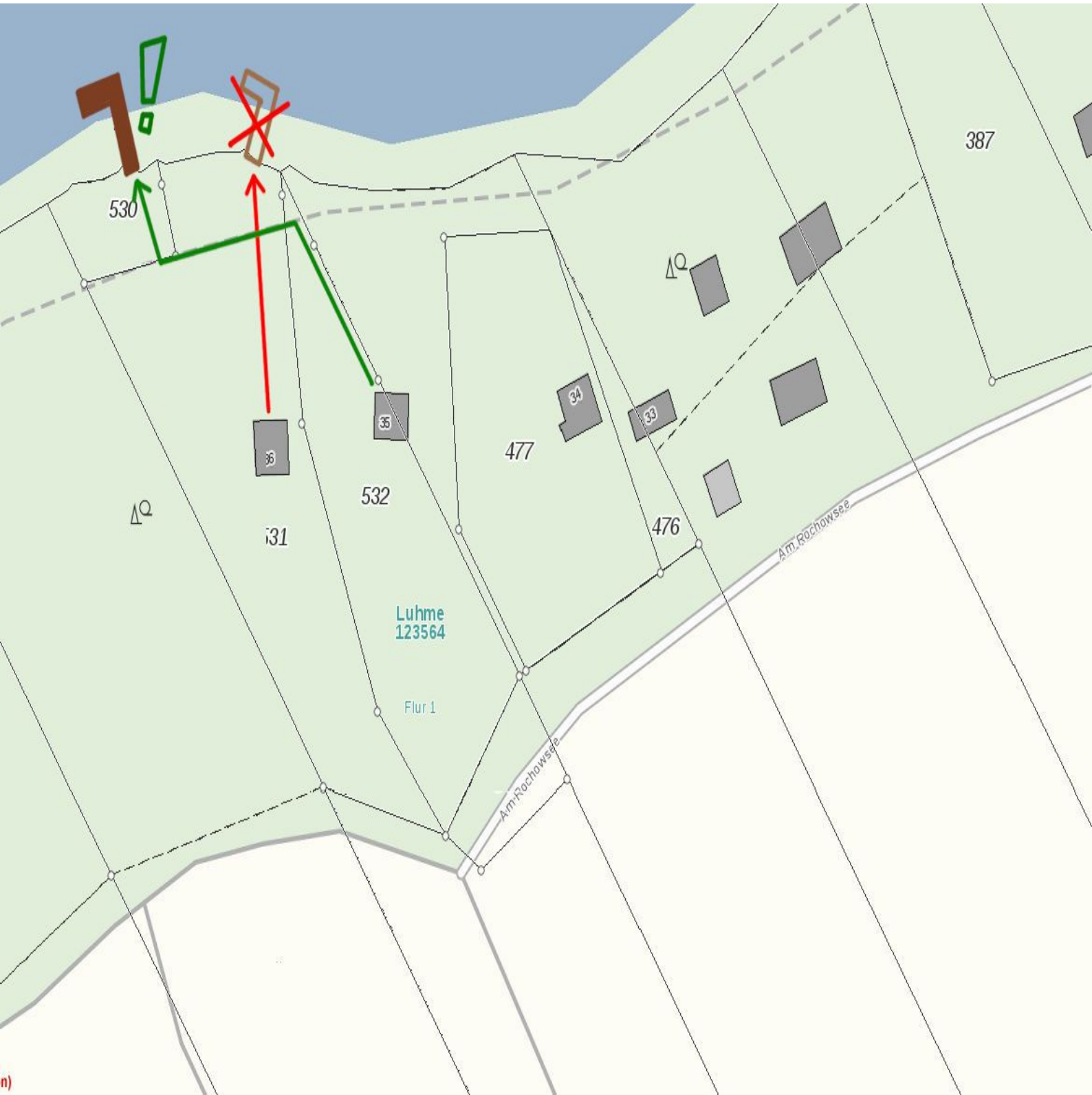
Luhme

Richtung
Flecken
Zechlin

Dorfstraße

Richtung
Diemitz

Richtung
Zechlinerhütte



n)